

VÝPIS ŽELEZOBETONOVÝCH PRVKŮ

PRVEK	OZN.	ROZMERY		VÝSKOVÁ ÚROVEŇ		POZNÁMKA
		S (m²)	V (m³)	SPOLNÝ LÍČ (m)	HORNÍ LÍČ (m)	
STĚNY	S01	3,60	7,22	25,974	-0,160	7,055
	S02	5,69	6,98	39,716	-0,160	6,820
	S03	1,31	7,02	3,196	-0,160	6,860
	S04	1,24	7,02	8,705	-0,160	6,860
	S05	1,99	6,98	13,890	-0,160	6,820
	S06	1,17	7,02	8,213	-0,160	6,860
	S07	0,60	0,20	0,120	-0,660	-0,460
	S08	0,86	0,20	0,172	-0,660	-0,460
	S09	0,60	0,20	0,120	-0,660	-0,460
	S10	1,79	1,45	2,596	-0,160	1,290
	S11	1,17	7,02	8,213	-0,160	6,860
	S12	6,13	1,45	8,889	-0,160	1,290
	S13	6,13	5,23	32,060	1,590	6,820
	S14	2,04	5,23	7,989	1,590	6,820
	S15	6,05	3,55	21,447	1,590	5,040
	S16	3,04	3,55	10,792	1,590	5,040
	S17	2,04	5,23	7,989	1,590	6,820
DESKY	S18	2,04	5,23	7,989	1,590	6,820
	S19	2,04	5,23	7,989	1,590	6,820
	S20	1,22	7,02	8,564	-0,160	6,860
	S21	1,23	7,02	8,635	-0,160	6,860
	S22	4,34	0,50	2,470	-0,660	-0,160
	S23	2,65	7,48	19,822	-0,360	6,820
	S24	1,38	7,52	10,378	-0,360	6,860
	D01	263,52	0,30	79,056	-0,460	-0,160
	D02	7,25	0,30	2,175	-0,660	-0,960
	D03	351,69	0,30	105,507	-0,460	-0,160
PROVLAKY	D04	106,68	0,30	32,004	-0,660	0,360
	D05	235,18	0,30	70,554	1,290	1,590
	P01	1,02	0,38	0,388	4,660	5,040
	P02	1,75	0,50	0,895	6,320	6,820
CELKEM: 562,507 m³						

POZNÁMKA:

- KONSTRUKCE JE NUTNO PROVÁDĚT DLE STATICKÉHO VÝPOČTU
- NENÍ-LI URČENO JINAK, BETON C 25/30, VYZTUŽENO SÍTÍ 100/100 d=6 mm, PŘESAHY min. 2 OKA, KRYTÍ min. 35 mm
- KRYTÍ VRSTVA TEPELNÉ IZOLACE NEJSOU DO VÝPISU PRVKŮ ZAPOČÍTVÁNY

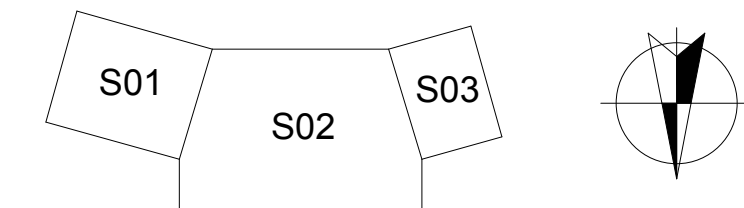
LEGENDA ODKLAZŮ

— — — BETONOVÉ PLOCHY S POHLEDOVOU ÚPRAVOU

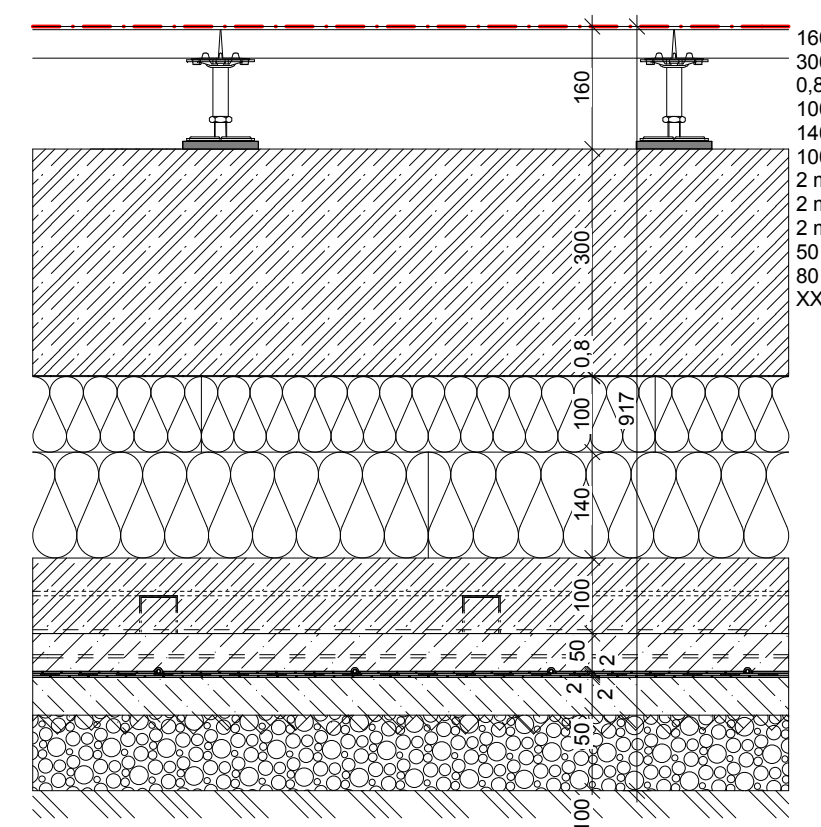
LEGENDA MATERIÁLŮ

- TEPELNÁ IZOLACE - TYP TEPELNÉ IZOLACE VIZ. SKLADBY KONSTRUKCI
- HYDROIZOLACE - VIZ SKLADBY KONSTRUKCI
- BLÍŽE NESPECIFIKOVANÉ NEHOMOGENÍ PRVKY - VIZ ODKAZY, NEBO VÝPISY PRVKŮ
- ŽELEZOBETON - NENÍ-LI URČENO JINAK, BETON C 25/30, VYZTUŽENO SÍTÍ 100/100 d=6 mm, PŘESAHY min. 2 OKA, KRYTÍ min. 35 mm
- BETON - BETON PROSTÝ, NENÍ - LI URČENO JINAK, BETON C25/30
- ŠTĚRK - TĚŽENÝ ŠTĚRK, fr. 16/32 mm
- ZÁSPV VYKOPANOU ZEMINOU - HUTNIT, PO a = 300 mm, min. I₀ = 0,85
- STÁVAJÍCÍ ZEMINA - PODKLAD HUTNIT min. I₀ = 0,90

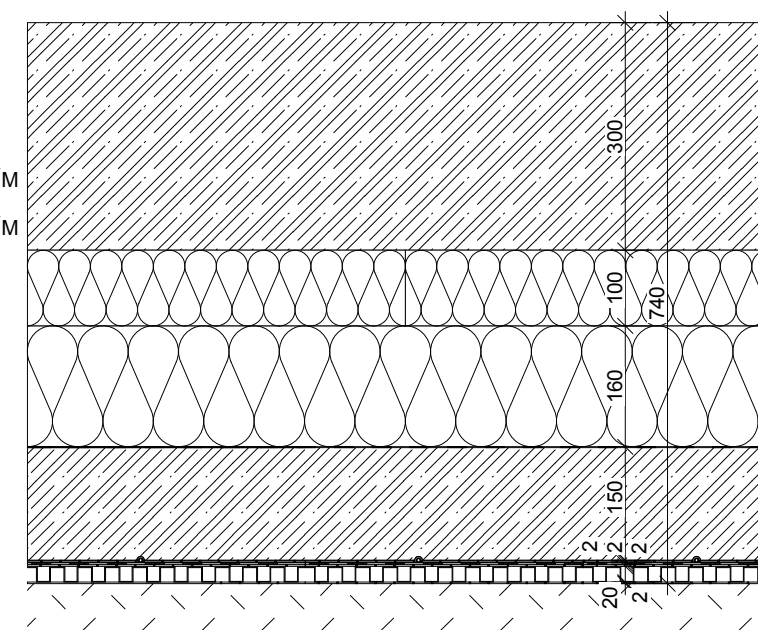
ORIENTAČNÍ SCHÉMA OBJEKTU



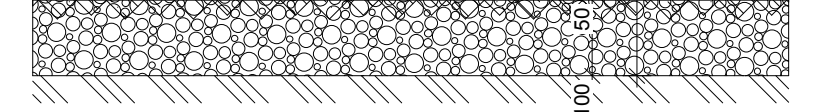
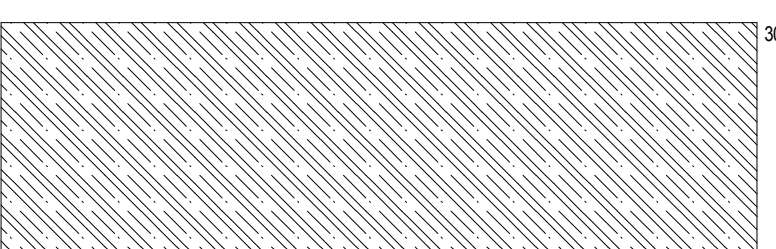
S01 - SKLADBY PODLAHY: INTERIER - ZEMINA



S04 - SKLADBY STĚNY: INTERIER - ZEMINA



S05 - SKLADBA STĚNY: INTERIER - INTERIER



0,000 = 283,00 m.m.bgv.		PROJEKT: ADMINISTRATIVNÍ BUDOVA		INVESTOR: VUT - BRNO FAST	
PROJEKTANT: MARTIN LAMPA		Č. ZAKÁZKY: 9/2015		STATUS DOK.: PROJEKT. DOKUM.	
VYPRACOVAL: MARTIN LAMPA		PROVÁDĚCÍ DOKUMENTACE		MĚŘÍTKO: 1:100	
SCHVÁLIL: Ing. RADIM SMOLKA, Ph.D.		PŮDORYS TVARU		FORMÁT: A1	
		BETONOVÝCH KONSTRUKCÍ		DATUM: LEDEN 2015	
		Č. VÝKRESU: D.1.1.03		JAZYK: ČESKÝ	
				LIST / POČET: 1 / 1	